

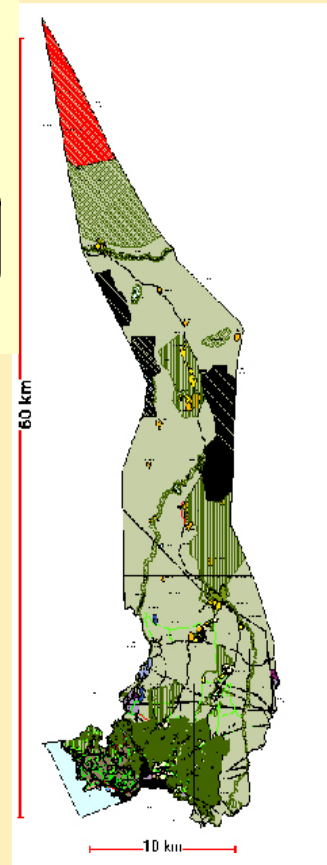
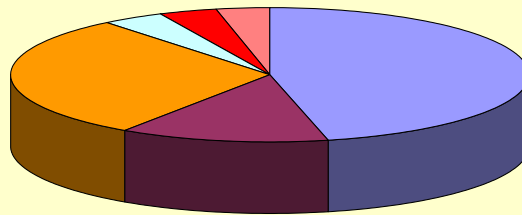
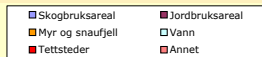
# Nøkkeltall for Hamar 2011



Hamar kommune

**Areal: 351,0 KM<sup>2</sup>**

Skogbruksareal	163 km <sup>2</sup>
Jordbruksareal	46 km <sup>2</sup>
Myr og snaufjell	104 km <sup>2</sup>
Vann	14 km <sup>2</sup>
Tettsteder	12 km <sup>2</sup>
Annet	12 km <sup>2</sup>
<b>Sum</b>	<b>351 km<sup>2</sup></b>



**Innbyggere 1.1.2010: 28 344**

**Befolkningsstruktur pr. 01.01.**

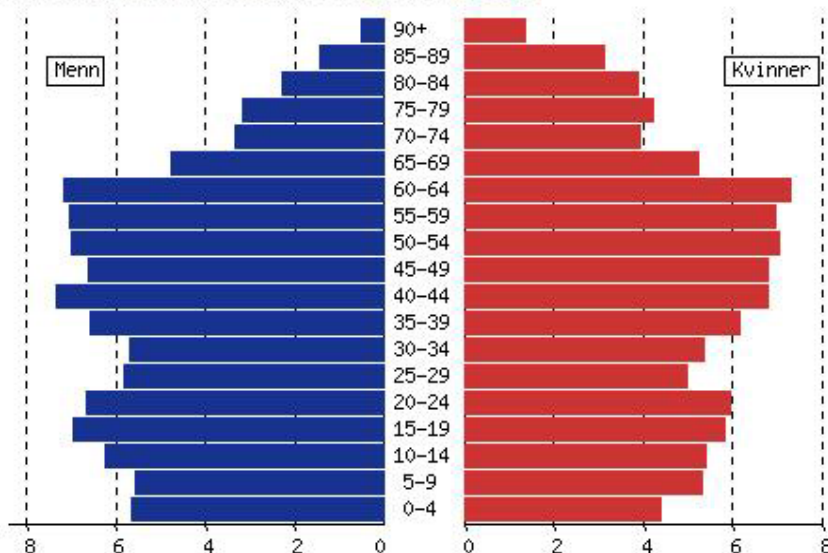
							Endringer 2009		Endringer 2005 - 2009	
	2005	2006	2007	2008	2009	2010	antall	%	antall	%
0-5 år	1709	1687	1699	1685	1690	1714	24	1,4	5	0,3
6-12 år	2218	2207	2209	2198	2224	2220	-4	-0,2	2	0,1
13-15 år	1039	1052	1026	977	1016	997	-19	-1,9	-42	-4,0
16-19 år	1351	1348	1444	1462	1436	1484	48	3,3	133	9,8
20-44 år	8545	8572	8619	8634	8714	8684	-30	-0,3	139	1,6
45-66 år	7979	8118	8295	8423	8534	8602	68	0,8	623	7,8
67-79 år	2911	2901	2903	2850	2826	2836	10	0,4	-75	-2,6
Over 80 år	1687	1708	1714	1747	1771	1807	36	2,0	120	7,1
<b>Total</b>	<b>27439</b>	<b>27593</b>	<b>27909</b>	<b>27976</b>	<b>28211</b>	<b>28344</b>	<b>133</b>	<b>0,5</b>	<b>905</b>	<b>3,3</b>

**Befolkningsutvikling 2005 - 2009**

	2005	2006	2007	2008	2009
Fødselsoverskudd	-40	-27	-67	-38	-12
Innvandring	241	272	313	302	290
Utvandring	82	83	113	98	81
Innflytting, innenlandsk	1433	1585	1475	1459	1385
Fraflytting, innenlandsk	1413	1436	1551	1388	1456
Nettoflytting inkl.inn- og utvandring	179	338	124	275	138
Folketilvekst	154	316	67	235	133

**Befolkning etter kjønn og alder pr. 1.1.2009. Prosent**

Befolkningen etter kjønn og alder. 1.1. 2010. Prosent

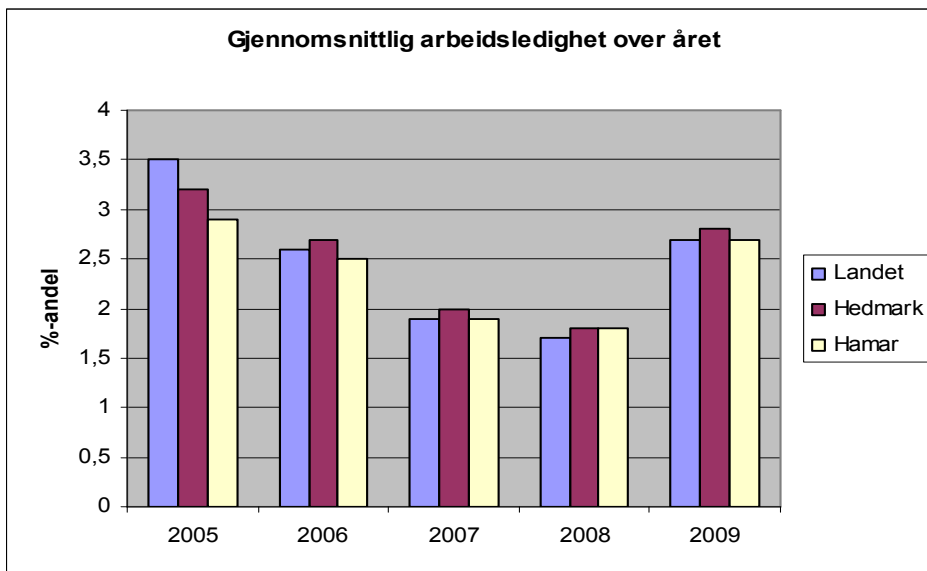


## Arbeidsplasser i Hamar og regionen

### Antall sysselsatte personer [16-74 år] per 4. kvartal

Næringsgruppe	2005	2006	2007	2008	2009	Endring 2005- 09
Jordbruk, skogbruk og fiske	450	459	457	437	449	-1
Sekundærnæringer	2254	2374	2346	2379	2343	89
Tjenesteytende næringer	6940	7210	7681	7937	7611	671
Off.adm. og forsvar, sosialforsikr.	1665	1761	1830	1900	2010	345
Undervisning	1172	1208	1267	1300	1332	160
Helse og sosialtjenester	3114	3239	3332	3477	3510	396
Andre sosiale og personlige tjenester	1414	1384	1416	1437	1207	-207
Uoppgitt	60	105	70	64	60	0
<b>Sum Hamar</b>	<b>17069</b>	<b>17740</b>	<b>18399</b>	<b>18931</b>	<b>18522</b>	<b>1453</b>
<b>Sum Regionen</b>	<b>38265</b>	<b>39590</b>	<b>40735</b>	<b>41278</b>	<b>40409</b>	<b>2144</b>

Gjennomsnittlig arbeidsledighet over året



## Syssetting og pendling i Hamar kommune

### Sysselsatte 16-74 år pr. 4. kvartal som:

	2005	2006	2007	2008	2009	Endringer 2005- 2009
-bor i kommunen	13390	13790	14299	14365	14033	643
-som pendler inn i kommunen	8558	8951	9190	9592	9436	878
-som pendler ut av kommunen	4879	5001	5090	5026	4947	68
-som arbeider i kommunen	17069	17740	18399	18931	18522	1453

## Fullførte, nye boliger i Hamar og Hamar regionen 2005 - 2009

	2005	2006	2007	2008	2009	Sum	Gj.sn.
<b>Hamar</b>	204	155	111	111	55	636	127
<b>Hamar regionen</b>	468	452	524	402	252	2 118	424



**Hamar kommune**

www.hamar.kommune.no