

Framtidens by og sentrum - og framtidens jernbane gjennom Hamar?

A – DAGENS LOKALISERING



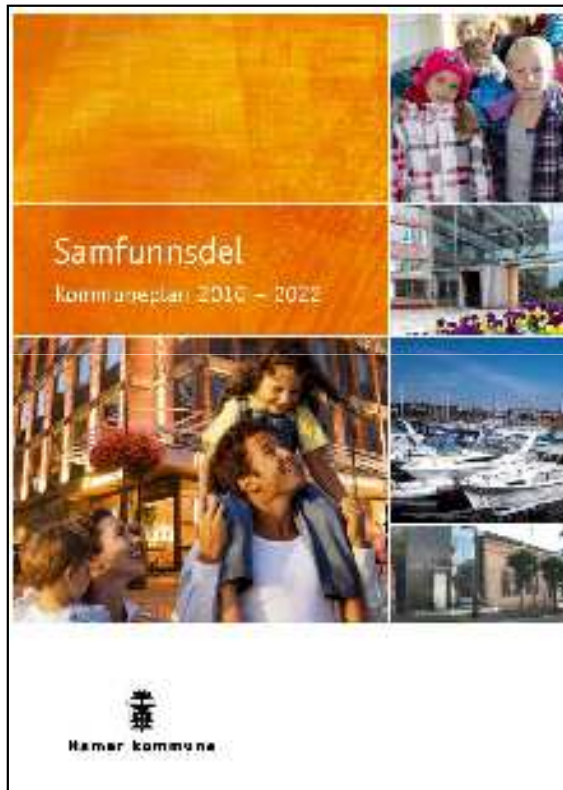
D – VIKINGSKIPET



Figur 5-8 Modellbilde av alternativ H1 i Hamar, med stasjonsalternativ A, dagens stasjon

Kommunestyremøte 29. januar 2014

Kommuneplanens føringer for by- og sentrumsutvikling i Hamar



Sentralt knutepunkt

Hamar er et knutepunkt for togtransport i Norge, med en rik jernbanehistorie, en sentralt plassert jernbanestasjon og forbindelser til Oslo, Trondheim og til Elverum/Østerdalen.

Samtidig mener mange at jernbanelinja, slik den ligger mellom byen og vannet, er til hinder for byens vekst og blomstring. Det er luftet flere alternativer for omlegging av linja, men det er vanskelig å finne gode alternativer som samtidig sikrer at Hamar kan beholde en jernbanestasjon i byens sentrum.

Utvikling av Hamar sentrum



- Hamar skal ha et tydelig sentrum med moderne urbane kvaliteter og historisk forankring.
- Sentrum skal ha sin kjerne i gågateaksen, og det skal være en god sammenheng, i struktur og innhold, til alle andre deler av sentrumsområdet.
- Sentrums viktigste funksjon er handel, og det er handelen som skaper grunnlag for andre opplevelser.
- Sentrum skal være preget av menneskelig aktivitet det meste av døgnet.

Transportsystemer

For Hamar kommune er utbygging av tospors jernbane for høyhastighetstog, sammen med firefelts E6, vesentlig for å styrke transporttilbudet i regionen og å utvikle Hamarregionen som bo- og næringsområde.



Hamar ønsker å legge til rette for at jernbanestasjonen fortsatt skal ligge i Hamar sentrum, og at den styrkes som kollektivknutepunkt for regionen.

Handlinger:

- Legge til rette for ny skysstasjon for tog, taxi og buss ved Hamar stasjon.
- Sikre gode løsninger for langtidsparkering både for sykkel og bil ved ny jernbanestasjon/skysstasjon og ved andre viktige knutepunkter.
- Sørge for at det legges til rette for holdeplass for ekspressbuss i eller ved hovedinnfarten til Hamar by og med gode muligheter for overgang til lokalbuss.

Utvikling av Hamar tettsted

Hamar kommune ønsker at Hamar skal gi plass for en vekst i bosetting og tjenesteyting, kulturaktiviteter, utdanning og arbeidsplasser slik at byen oppleves som en regionhovedstad.

Byen skal ha tydelige tettstedsgrenser, med god utnytting av de urbane arealene og et godt naboskap til kulturlandskapet. Lokalisering av virksomheter og transport-systemer skal fungere i samspill, slik at miljøet belastes med minst mulig klimagassutslipp og slik at samlokaliseringer kan gi positive effekter for næringsdrivende og publikum.



Hva omfatter Hamar sentrum?



Sentrumsområde i Kommunedelplan kulturminner og kulturmiljøer = Plangrense for Kommunedelplan for Sentrum



Kjøpesentergrense
Kommuneplanens arealdel 2005 - 2016

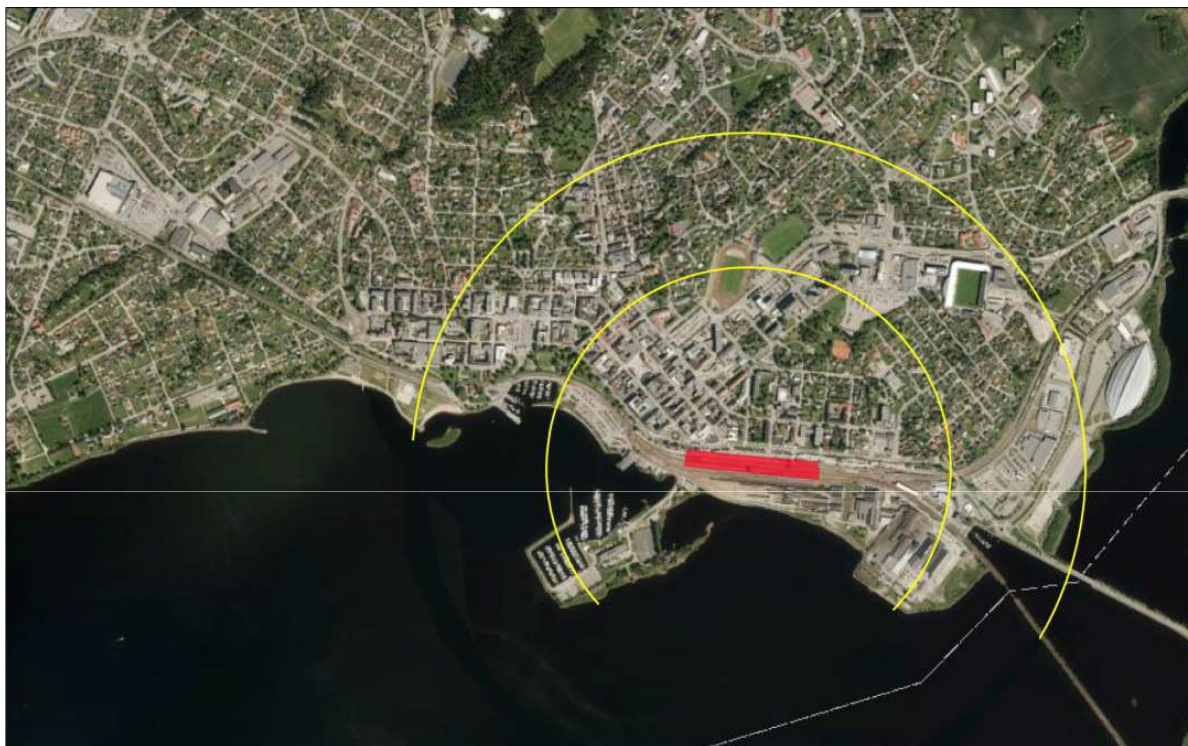


Sentrumsområdet
Kommunedelplan for veg og transport



Sentrumszone
Statistisk Sentralbyrå

Hamar stasjon med 500 og 800 meter fra stasjonen



Figuren viser omfanget av stasjonens nedslagsfelt for gående passasjerer. Innenfor «rimelig» avstand ligger det meste av sentrum innenfor Ringgata og Mæhlumsløkka pluss en rekke skoler, bl.a. Katedralskolen og Høgskolen med nesten 2000 studenter og ansatte. Sykehuset ligger innenfor 800 m. De tettere utbygde bydelene, som Furubergjordet, Prestrud, Jønsrundløkka og Dalsløkka, ligger utenfor gangavstand, i gjennomsnitt 3 km fra stasjonen.

Byen i dag.

A – DAGENS LOKALISERING



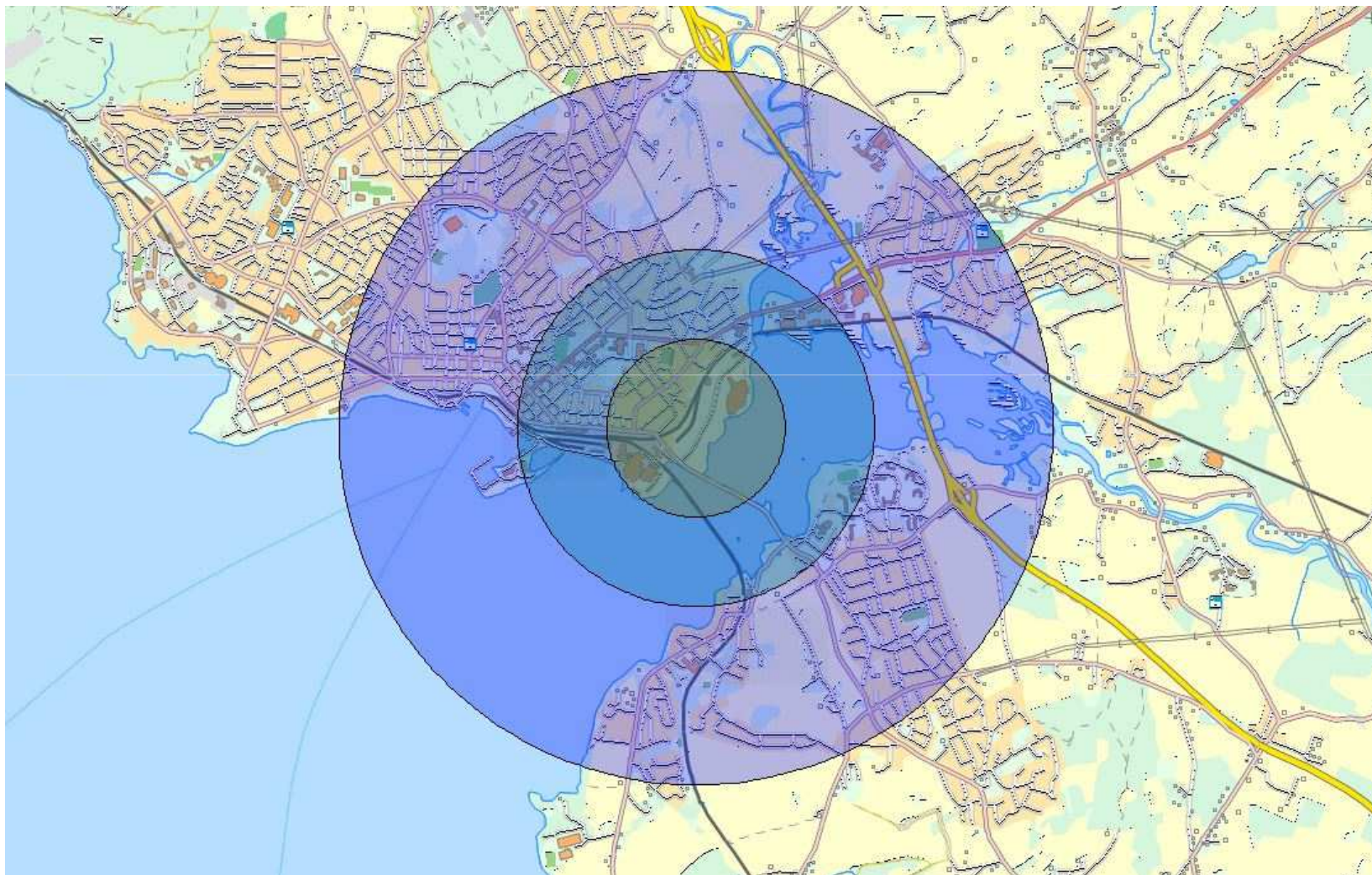
Figur 5-8 Modellbilde av alternativ H1 i Hamar, med stasjonsalternativ A, dagens stasjon

Den nye byen?

D – VIKINGSKIPET



Sentrum i "Stortettstedet"?



Hva vil vi med byen og sentrum, og hvilke konsekvenser vil det kunne få for jernbanen - eller omvendt?

