

Grunneiere, naboer og øvrige berørte på Ingeberg

Deres ref.:

Vår ref:
Jan Tore Sagbakken
Tlf:
20/3553(65)

Arkiv:
/L80/
70937/23
-

Dato:
02.10.2023

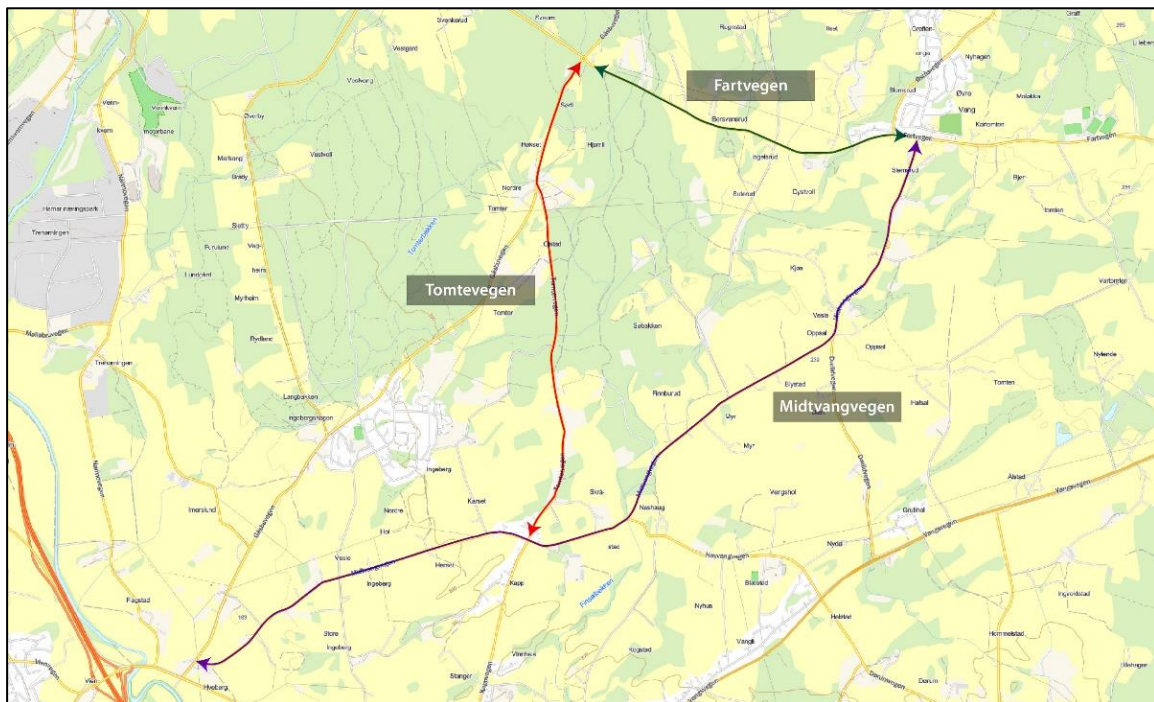
STENGING AV GÅSBUVEGEN - INFORMASJON OM TRAFIKKAVVIKLING

Arbeidene på Ingeberg går nå for fullt med etablering av infrastruktur for nye utbyggingsområder. I anleggsperioden vil trafikkavviklingen dessverre bli krevende for dere som er berørt.

Den 9. oktober 2023 stenges Gåsbuvegen for gjennomkjøring, og den vil ikke bli åpnet før anlegget står ferdig høsten 2024.

Det er omfattende masseutskifting, samt etablering av dype kummer og grøfter, som krever at vegen må stenges. Bygging av gangbrua over Gåsbuvegen er planlagt med oppstart i februar 2024, og dette krever også at vegen holdes stengt. I løpet av våren / sommeren 2024 skal gata opprustes til miljøgate med høy standard på kanter, beplantning og belegg.

Stenging av vegen vil føre til ulemper i form av omkjøringer. Omkjøring til Gåsbu og Øvre Vang er via Midtvangvegen.



> Hamar kommune
> By, miljø og arbeid
> Teknisk drift

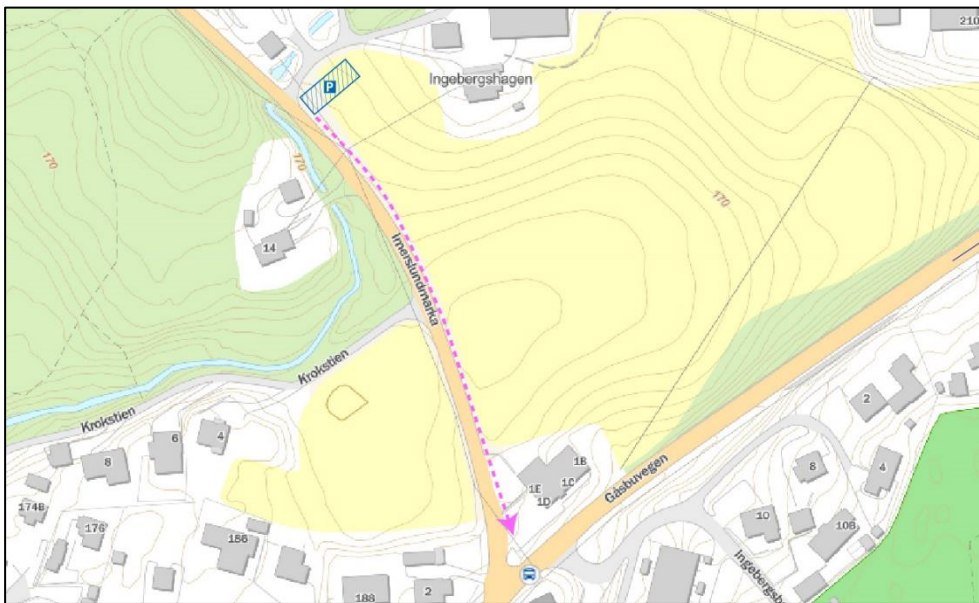
Besøksadresse:
Postadresse:
Postboks 4063, 2306 Hamar

Telefon: +47 62 56 30 00
postmottak@hamar.kommune.no
Org. nr.: 970 540 008
www.hammar.kommune.no

Beboere i Krokstien og Imerslundmarka 1 - 23 vil inntil videre kunne kjøre gjennom anleggsområdet som i dag og ut til Gåsbuvegen. Nærmere beskjed blir gitt når veien i Imerslundmarka står ferdig og trafikken legges om via Imerslundmarka og Bjørgedalsvegen.

De som bor i Imerslundmarka 23-351 må kjøre via Bjørgedalsvegen for å komme til Hamar, som i dag.

Når den nye veien i Imerslundmarka står ferdig vil vi tilrettelegge en imidlertid kortids-parkeringsplass ved Imerslundmarka 15, for at foreldre og foresatte skal kunne levere og hente barn ved Ingeberg skole. Fra denne parkeringsplassen vil man kunne gå på en midlertidig anlagt G/S-veg inn i Gåsbuvegen og videre til Ingeberg skole/Flekkenga barnehage.



Beboere ved Andresbakken BRL og i Ingebergbakken vil inntil videre kunne kjøre ut i Gåsbuvegen i nordgående retning. Nærmere beskjed kommer når fremdriften vil kreve endret kjøremønster.



> Hamar kommune
> By, miljø og arbeid
> Teknisk drift

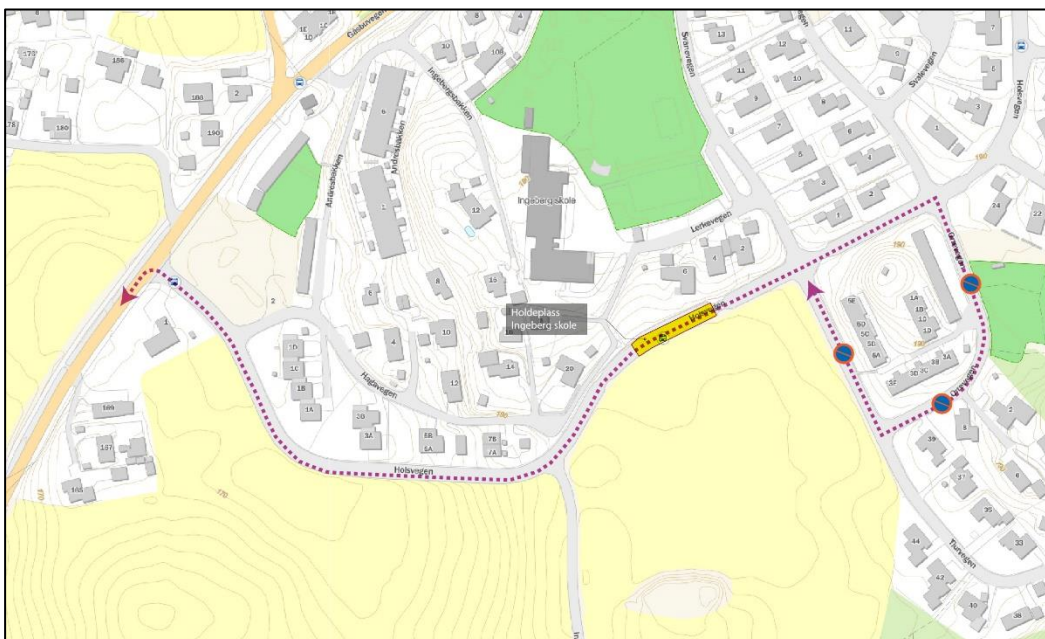
Besøksadresse:
Postadresse:
Postboks 4063, 2306 Hamar

Telefon: +47 62 56 30 00
postmottak@hamar.kommune.no
Org. nr.: 970 540 008
www.hammar.kommune.no

Kjørende til Ingeberg skole og Flekkenga natur- og gårdsbarnehage, må kjøre Gåsbuvegen fra sør. Biltrafikken flyttes over på dagens gang- og sykkelveg og lysreguleres i ett kjørefelt. For mye trafikanter etableres det ny midlertidig gang- og sykkelveg parallelt med dagens trasé.



Bussene til Ingeberg vil gå som tidligere, men snu i Orrevegen. For å sikre god fremkommelighet, vil det bli innført midlertidig parkeringsforbud langs deler av traséen. Det vil her bli satt opp gjerdet som sikrer at skolebarna krysser Holsvegen på sikker måte, og en voksen fra skolen vil være tilstede ved busstoppet på samme måte som før.



Løpende informasjon om omkjøring i området vil bli lagt ut på kommunens hjemmeside:
www.hamar.kommune.no/utviklingsomrader/ingeberg-nytt-boligomrade

Ved spørsmål om praktiske forhold, ta kontakt med følgende:

Entreprenør

Dobloug Entreprenør AS
Jan Olav Sørli
908 49 912 / jan@doblougentreprenor.no

Byggherre

Hamar kommune
Leiv Andreas Schulstad
982 17 306 / las@envidan.no

Med vennlig hilsen

Jan Tore Sagbakken
Prosjektleder

Dette brevet er elektronisk godkjent og sendes uten håndskrevet signatur.