

Avløpsvann fra hytter

Roy-Erik Gustafsson

Ringsaker kommune

PLANER, LOVER OG FORSKRIFTER.

EU-DIREKTIVER

SENTRALE LOVER OG FORSKRIFTER

NATURRESERVAT (VERNEDE OMRÅDER)

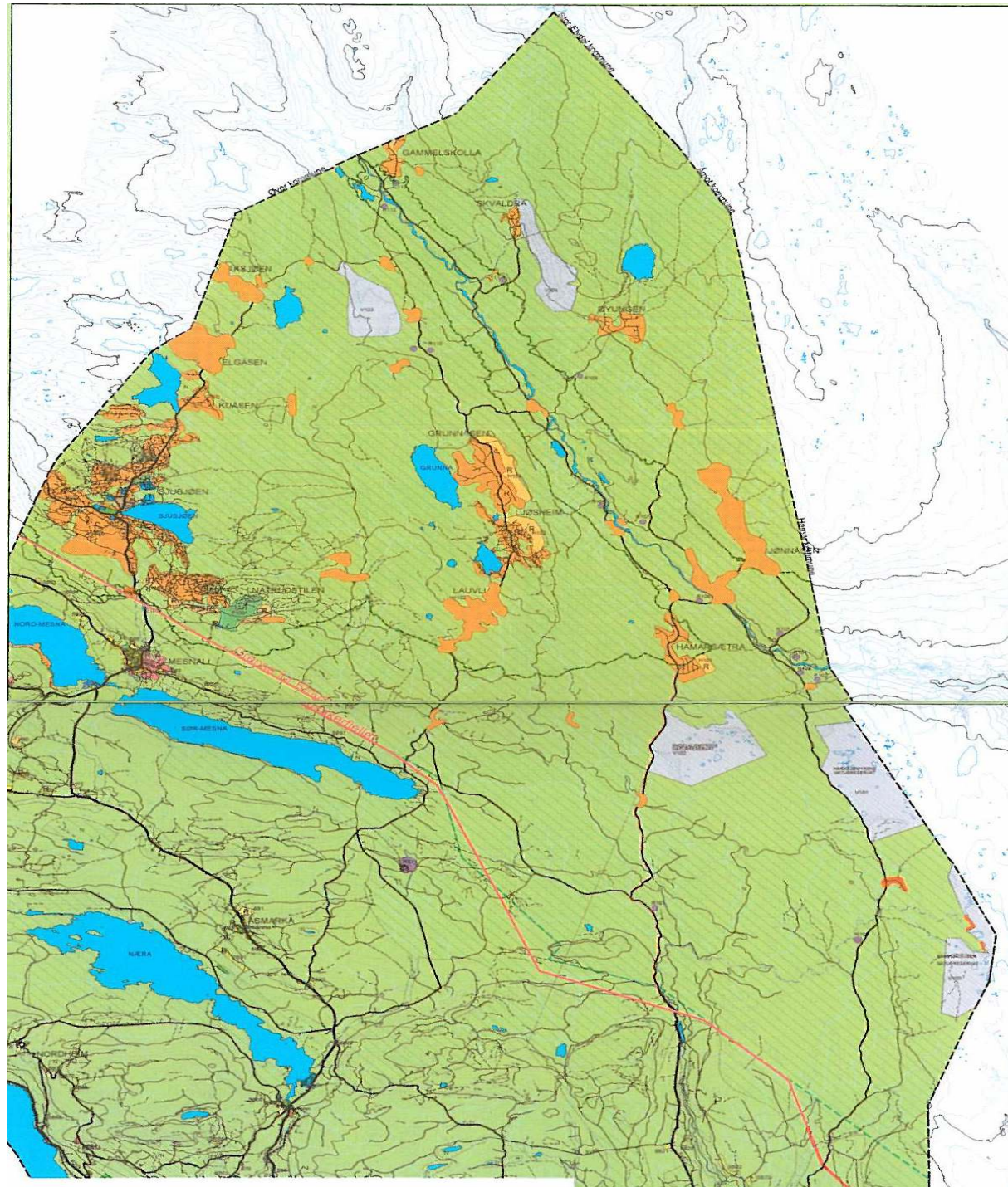
FYLKES- ELLER FYLKESDELPLANER

KOMMUNE- ELLER KOMMUNEDDELPLANER

LOKALE FORSKRIFTER

Områdeinndeling

- Områder med innlagt vann og avløp til private fellesledninger eller til kommunalt nett.
- Områder hvor vann bæres inn fra vannposter eller medbragt vann i kanner og avløp til tett tank for alle typer avløpsvann. Tillates i områder der det er en plan at kommunalt nett kommer.
- Områder uten innlagt vann, der svartvann går til biodo og gråvann til rensing (avhengig av grunnforholdene)
- Områder uten noen form for avløp (vann bæres inn og ut)



INNLAGT VANN

VANN FRA VANNVERK, BRØNN, BOREHULL ELLER LIKNENDE SOM GJENNOM RØR ELLER LEDNINGER ER FØRT INNENDØRS. MED INNLAGT VANN MENES OGSÅ INNVENDIG RØROPPLÈGG SOM FORSYNES AV VANN FRA TANK, CISTERNE ELLER LIKNENDE (INNVENDIG ELLER UTVENDIG).

UNNTAKET:

Vann til vacuumtoalett fra 20 liters vanntank med 12 volts pumpe som står ved siden av toaletten.

Kreative løsninger

- Mange løsninger markedsføres som godkjent av kommunene.
- Finn ut om de «kreative» løsningene kan aksepteres av sentrale og lokale lover og regler.
- Husk at det meste er søknadspliktig !!

